

TAV. 2.2-ADELFA

id	Rif. ed.	Indirizzo	Comp. int.	Superficie coperta (mq)	N. alloggi tot.
20	00004981-00004982-00004983-00004984-00004985	Adelfia, via Bari n.35 (A-B-C-D-E)	Adelfia	217,21	30 + 70 altra tipologia
21	00004981-00004982-00004983-00004984-00004985	Adelfia, via Bari n.35 (A-B-C-D-E)	Adelfia	434,91	"
22	00004981-00004982-00004983-00004984-00004985	Adelfia, via Bari n.35 (A-B-C-D-E)	Adelfia	438,17	"
23	5052-5053-5054-5055-5056-5057-5058-5059	Adelfia, via della Resistenza 1/A,3/A,5,7/A,9,11,13,15	Adelfia	949,22	72 + 8 altra tipologia
24	5052-5053-5054-5055-5056-5057-5058-5059	Adelfia, via della Resistenza 1/A,3/A,5,7/A,9,11,13,15	Adelfia	935,37	"

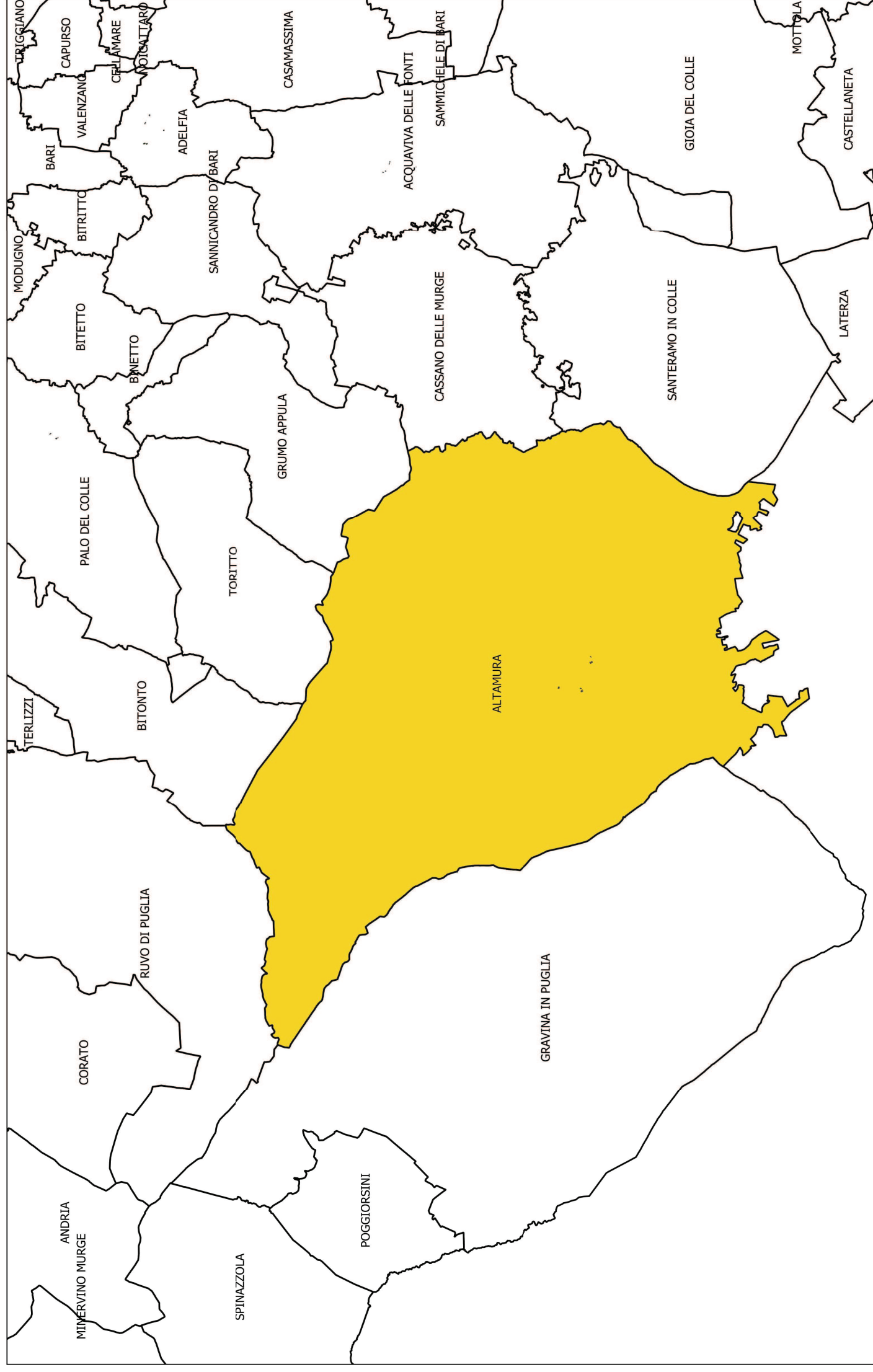
Lotto Adelfia 3



Lotto 3

25 26

87 11
15 12

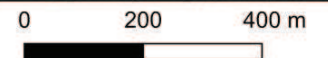


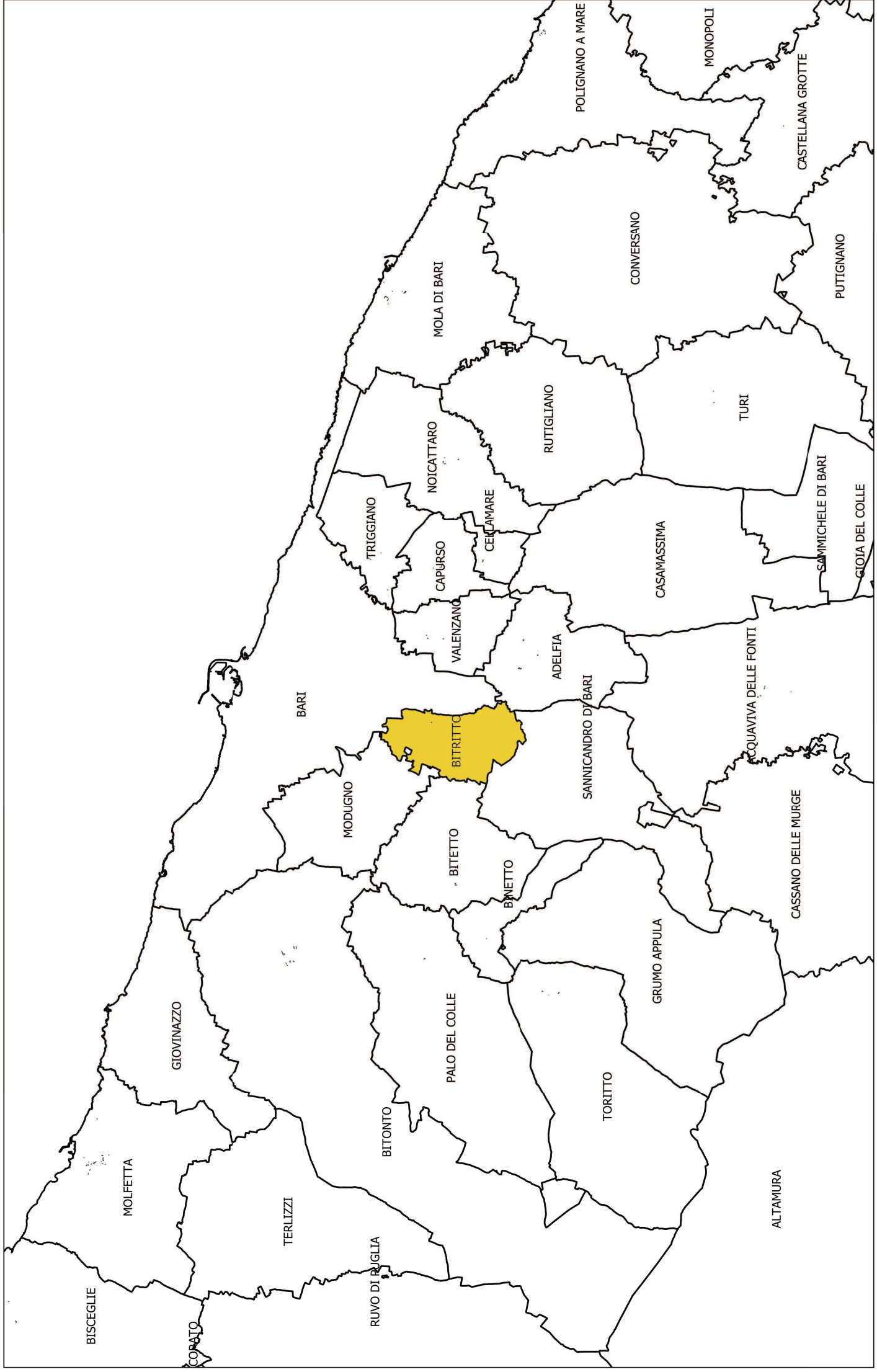
TAV. 3.2-ALTAMURA

id	Rif. ed.	Indirizzo	Comp. int.	Superficie coperta (mq)	N. alloggi tot.
27	955-956-957-958	Altamura, Piazza C.A. Dalla Chiesa 1-4 (A1-B1-C1-D1)	Altamura	481,45	43 +31 altra tipologia
28	955-956-957-958	Altamura, Piazza C.A. dalla Chiesa 1-4 (A1-B1-C1-D1)	Altamura	456,75	"
31	948-949-950-951-952-953-954	Altamura, Piazza M. N. Piscitelli n.3-10 (1-A-B-C-D-E-F-G)	Altamura	743,72	57 + 4 altra tipologia
29	948-949-950-951-952-953-954	Altamura, Piazza M. N. Piscitelli n.3-10 (1-A-B-C-D-E-F-G)	Altamura	454,35	"
30	948-949-950-951-952-953-954	Altamura, Piazza M. N. Piscitelli n.3-10 (1-A-B-C-D-E-F-G)	Altamura	1004,97	"
Lotto Altamura 1					

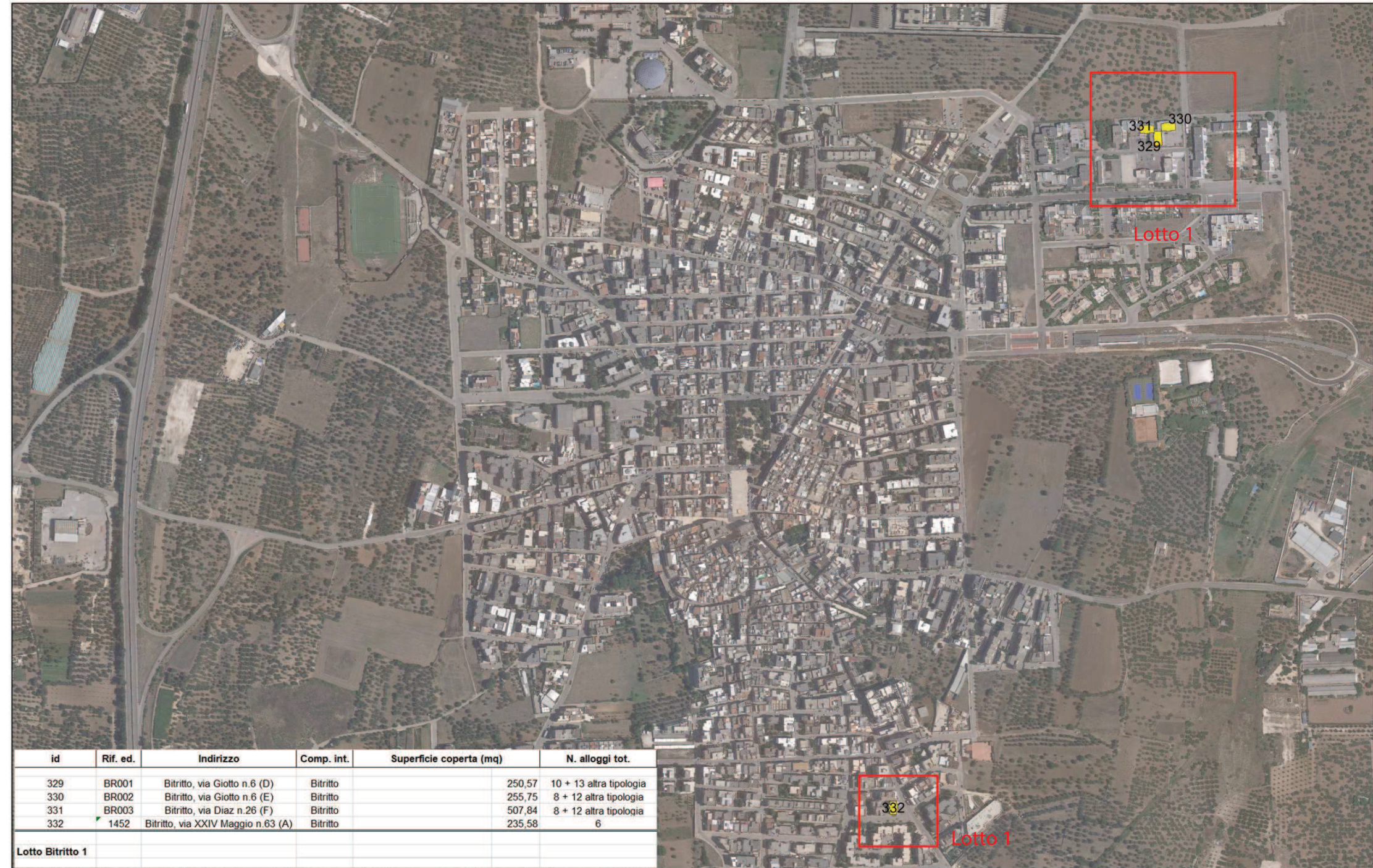


PLANIMETRIA GENERALE EDIFICI





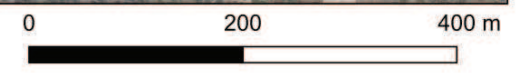
TAV. 26.2-BITRITTO

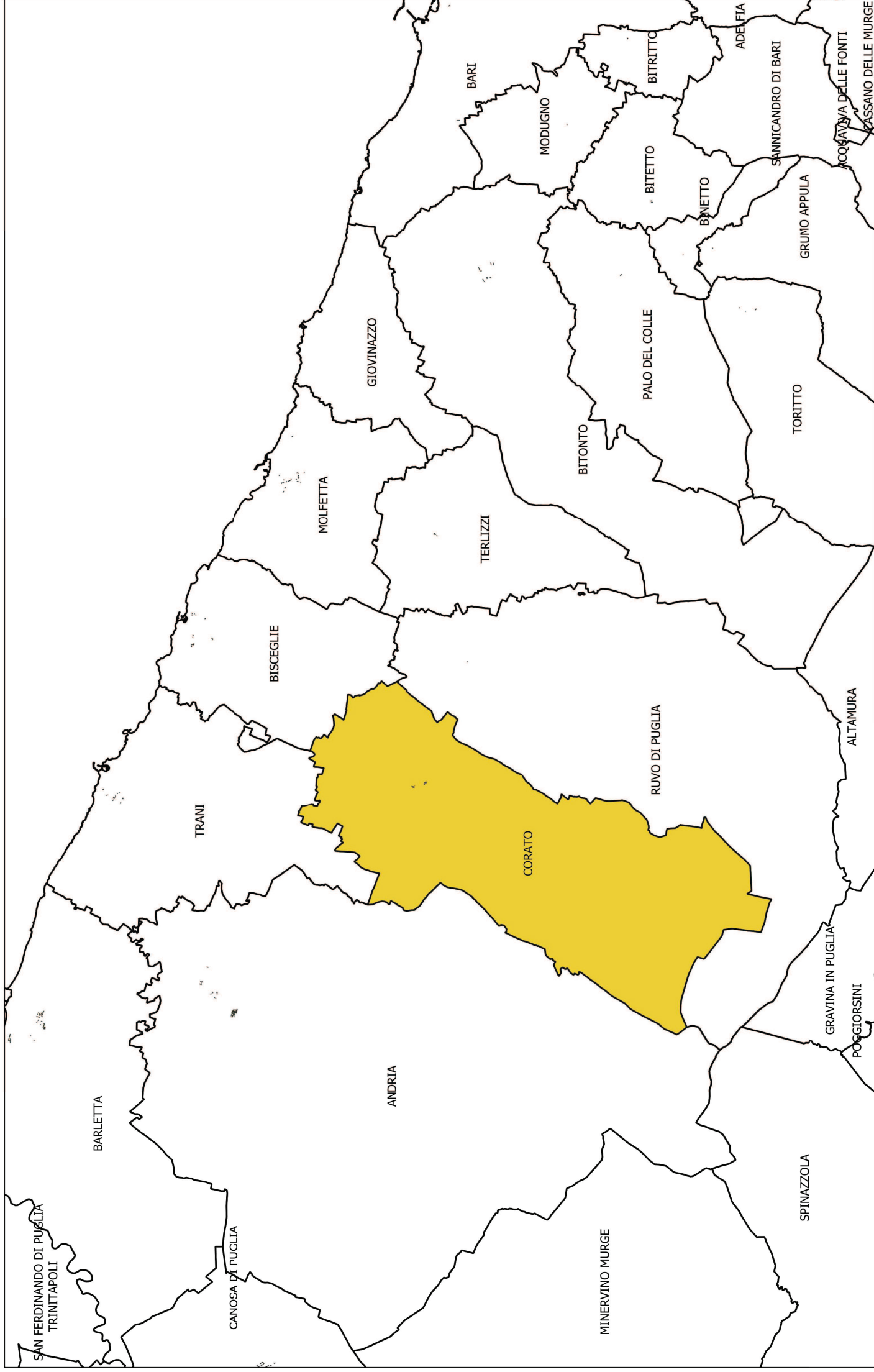


id	Rif. ed.	Indirizzo	Comp. int.	Superficie coperta (mq)	N. alloggi tot.
329	BR001	Bitritto, via Giotto n.6 (D)	Bitritto	250,57	10 + 13 altra tipologia
330	BR002	Bitritto, via Giotto n.6 (E)	Bitritto	255,75	8 + 12 altra tipologia
331	BR003	Bitritto, via Diaz n.26 (F)	Bitritto	507,84	8 + 12 altra tipologia
332	1452	Bitritto, via XXIV Maggio n.63 (A)	Bitritto	235,58	6

Lotto Bitritto 1

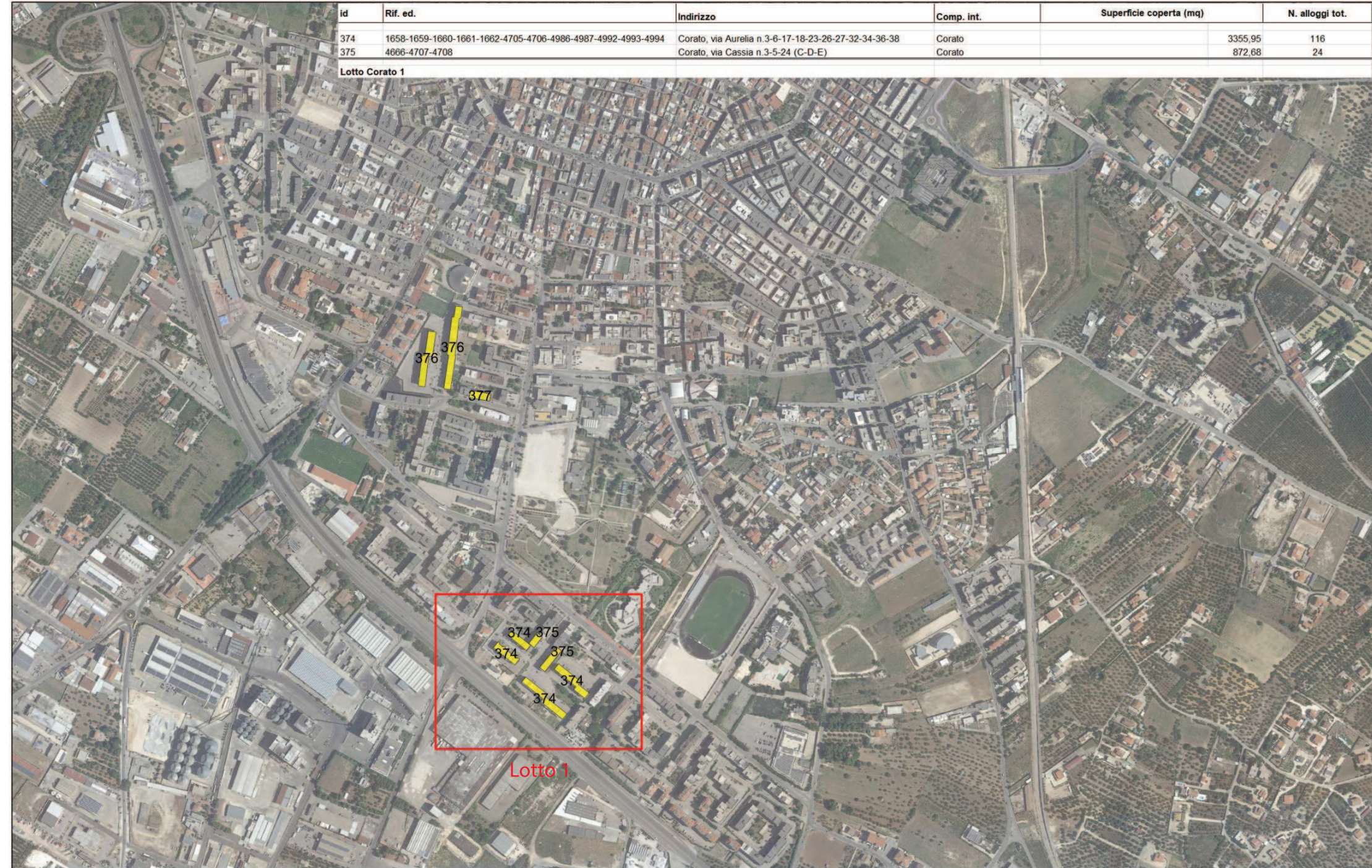
PLANIMETRIA GENERALE EDIFICI



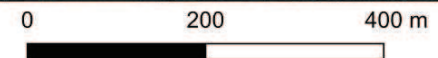


TAV. 34.2-CORATO

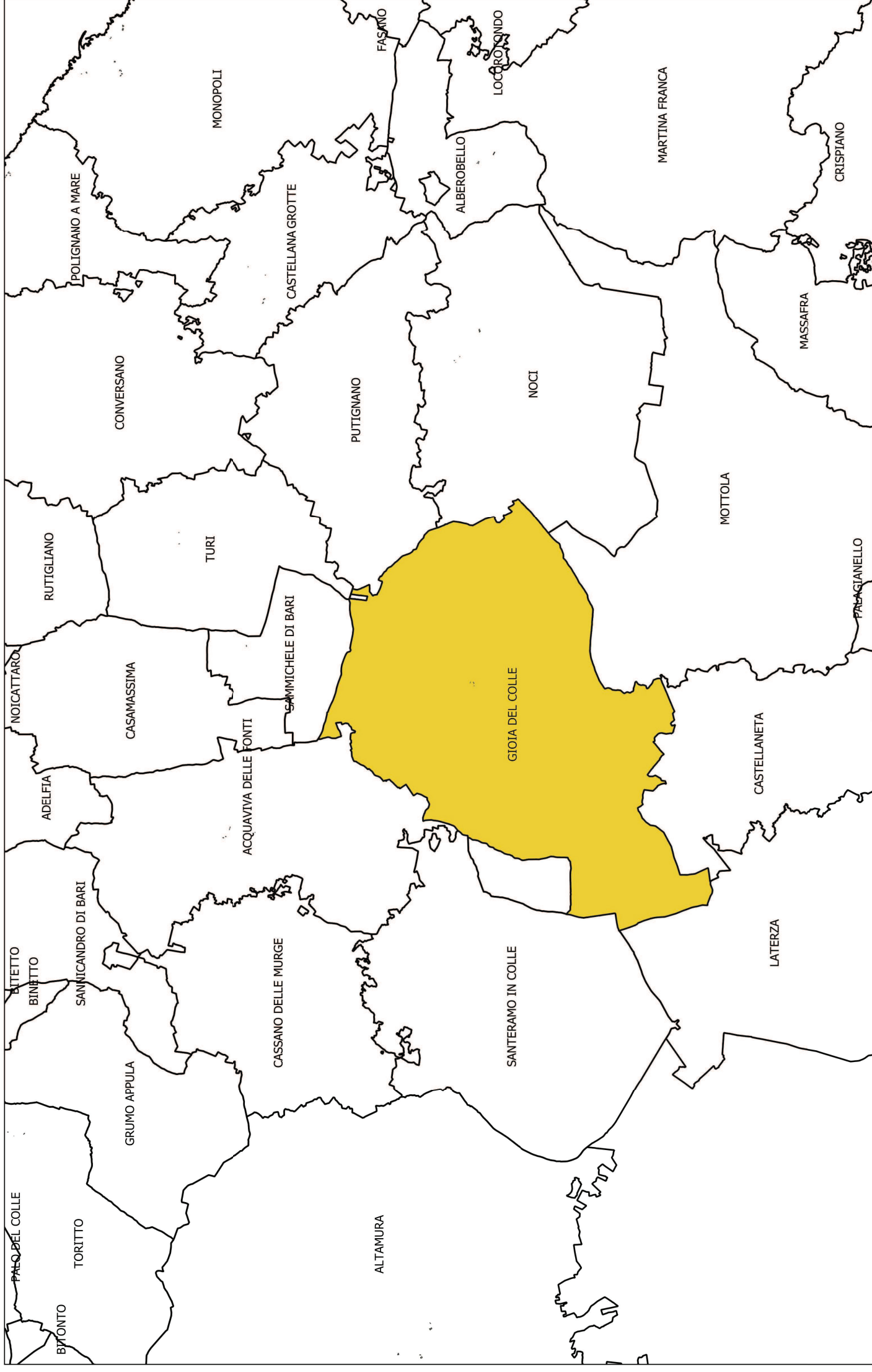
id	Rif. ed.	Indirizzo	Comp. int.	Superficie coperta (mq)	N. alloggi tot.
374	1658-1659-1660-1661-1662-4705-4706-4986-4987-4992-4993-4994	Corato, via Aurelia n.3-6-17-18-23-26-27-32-34-36-38	Corato	3355,95	116
375	4666-4707-4708	Corato, via Cassia n.3-5-24 (C-D-E)	Corato	872,68	24
Lotto Corato 1					



PLANIMETRIA GENERALE EDIFICI



TAV.33.1-GIOIA DEL COLLE



INQUADRAMENTO GENERALE

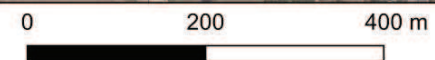
TAV. 33.2-GIOIA DEL COLLE

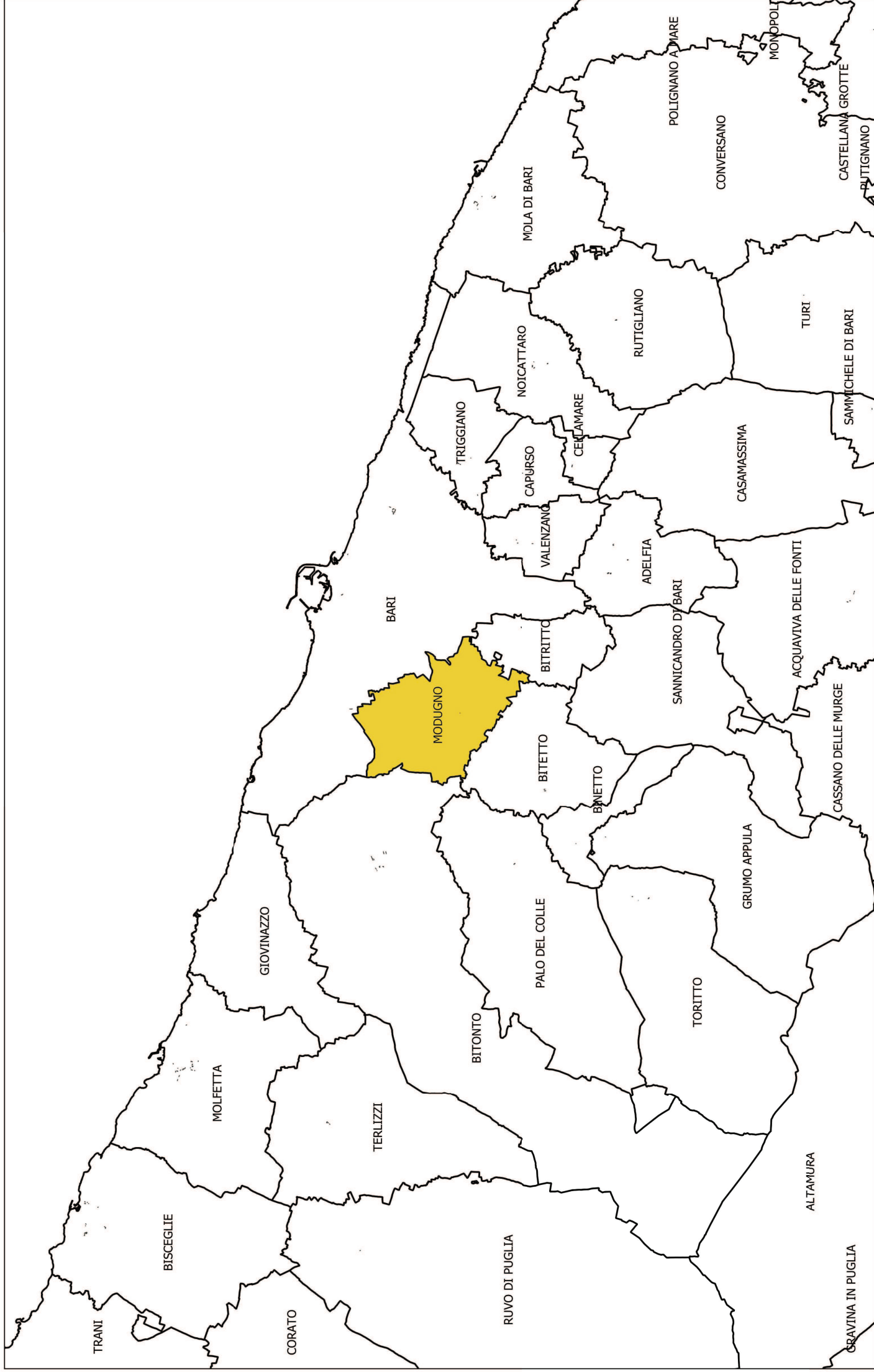
id	Rif. ed.	Indirizzo	Comp. int.	Spesa massima	Superficie coperta (mq)	N. alloggi tot.
372	4742-4743	Gioia del Colle, via Don Milani 1-3 (A-B)	Gioia del Colle	3.542.400,00		482,68 20
373	1676-1677-1678-1679	Gioia del Colle, via della Fiera n.115 (M-N-H-C)	Gioia del Colle	7.204.800,00		914,37 40 + 8 altra tipologia

Lotto Gioia del Colle 1



PLANIMETRIA GENERALE EDIFICI



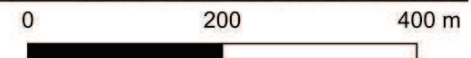


TAV. 28.2-MODUGNO

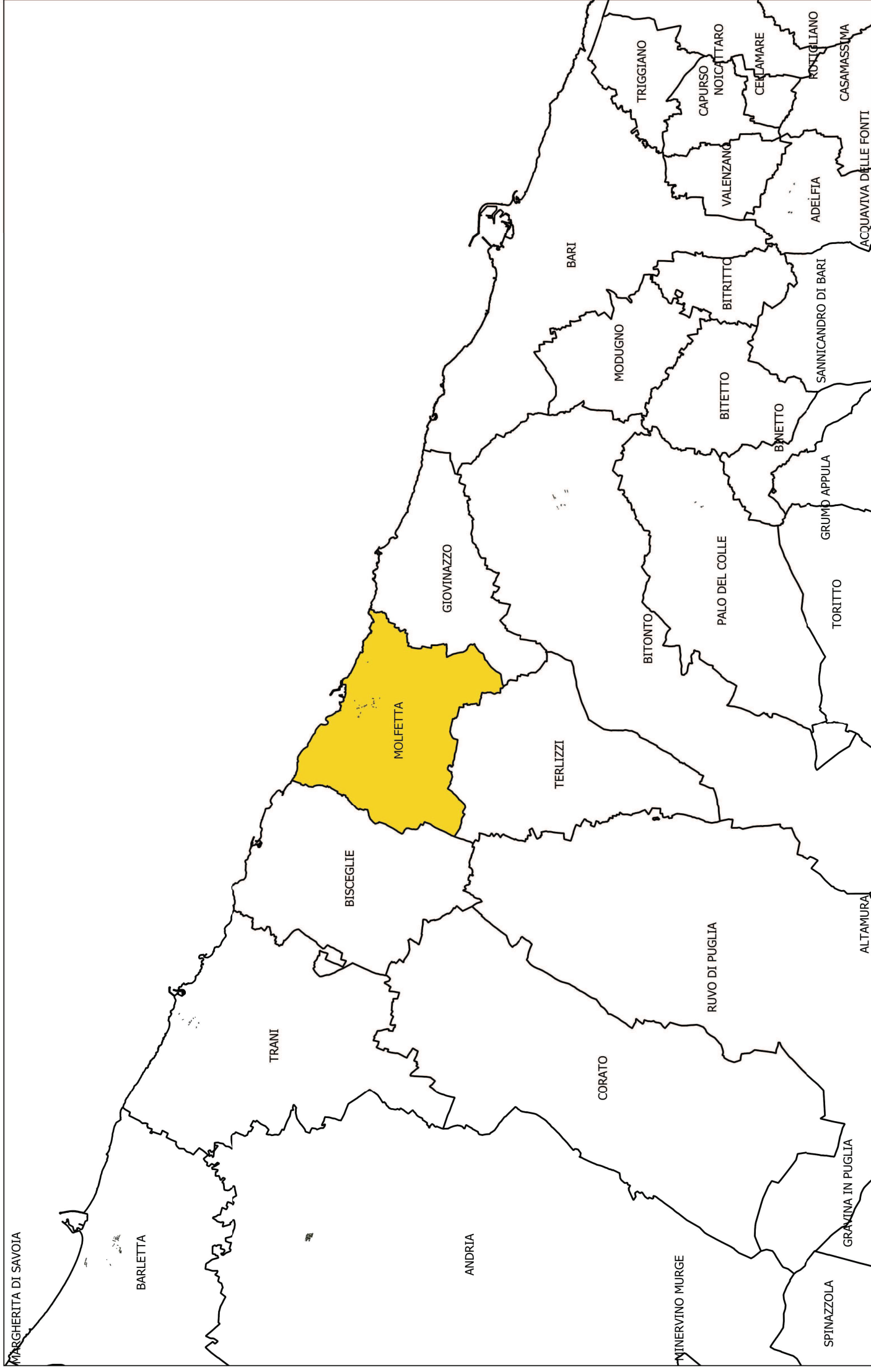
id	Rif. ed.	Indirizzo	Comp. int.	Superficie coperta (mq)	N. alloggi tot.
363	4654-4655	Modugno, Piazza Einaudi, n.11-12 (A-B)	Modugno	512,13	16
Lotto Modugno 1					



PLANIMETRIA GENERALE EDIFICI



TAV.8.1- MOLFETTA

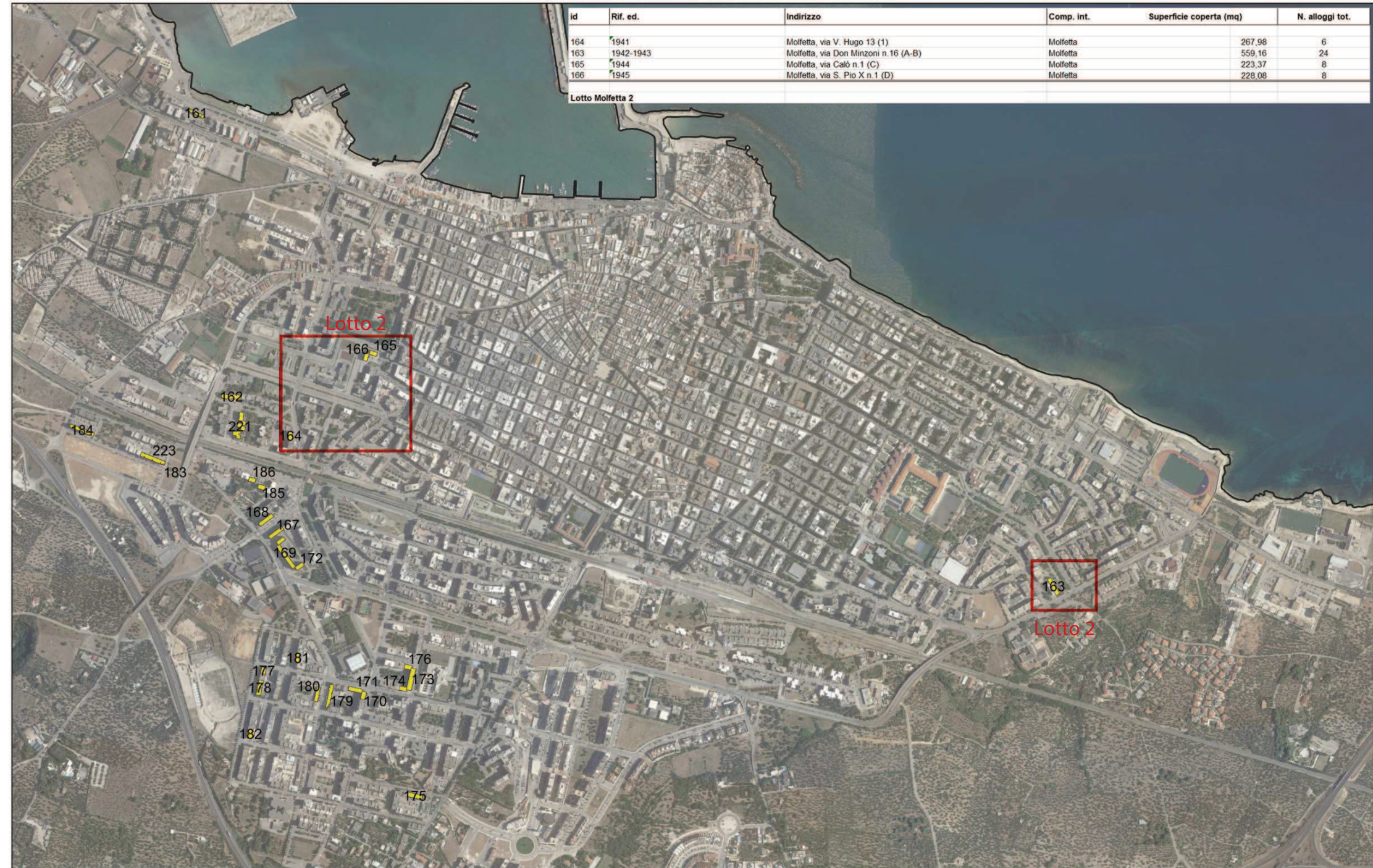


INQUADRAMENTO GENERALE

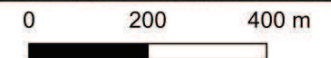
TAV. 8.2-MOLFETTA

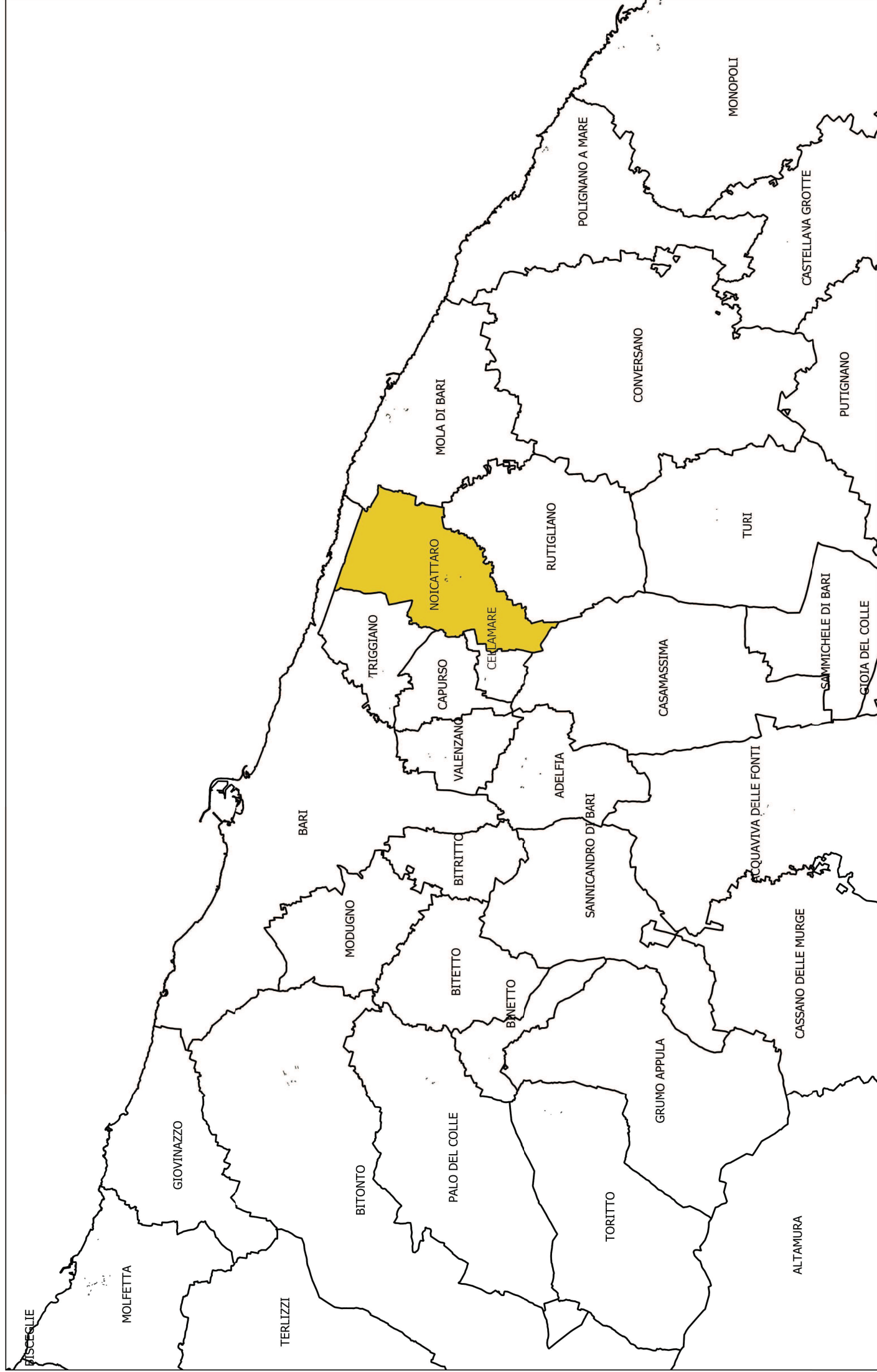
id	Rif. ed.	Indirizzo	Comp. int.	Superficie coperta (mq)	N. alloggi tot.
164	1941	Molfetta, via V. Hugo 13 (1)	Molfetta	267,98	6
163	1942-1943	Molfetta, via Don Minzoni n.16 (A-B)	Molfetta	559,16	24
165	1944	Molfetta, via Calò n.1 (C)	Molfetta	223,37	8
166	1945	Molfetta, via S. Pio X n.1 (D)	Molfetta	228,08	8

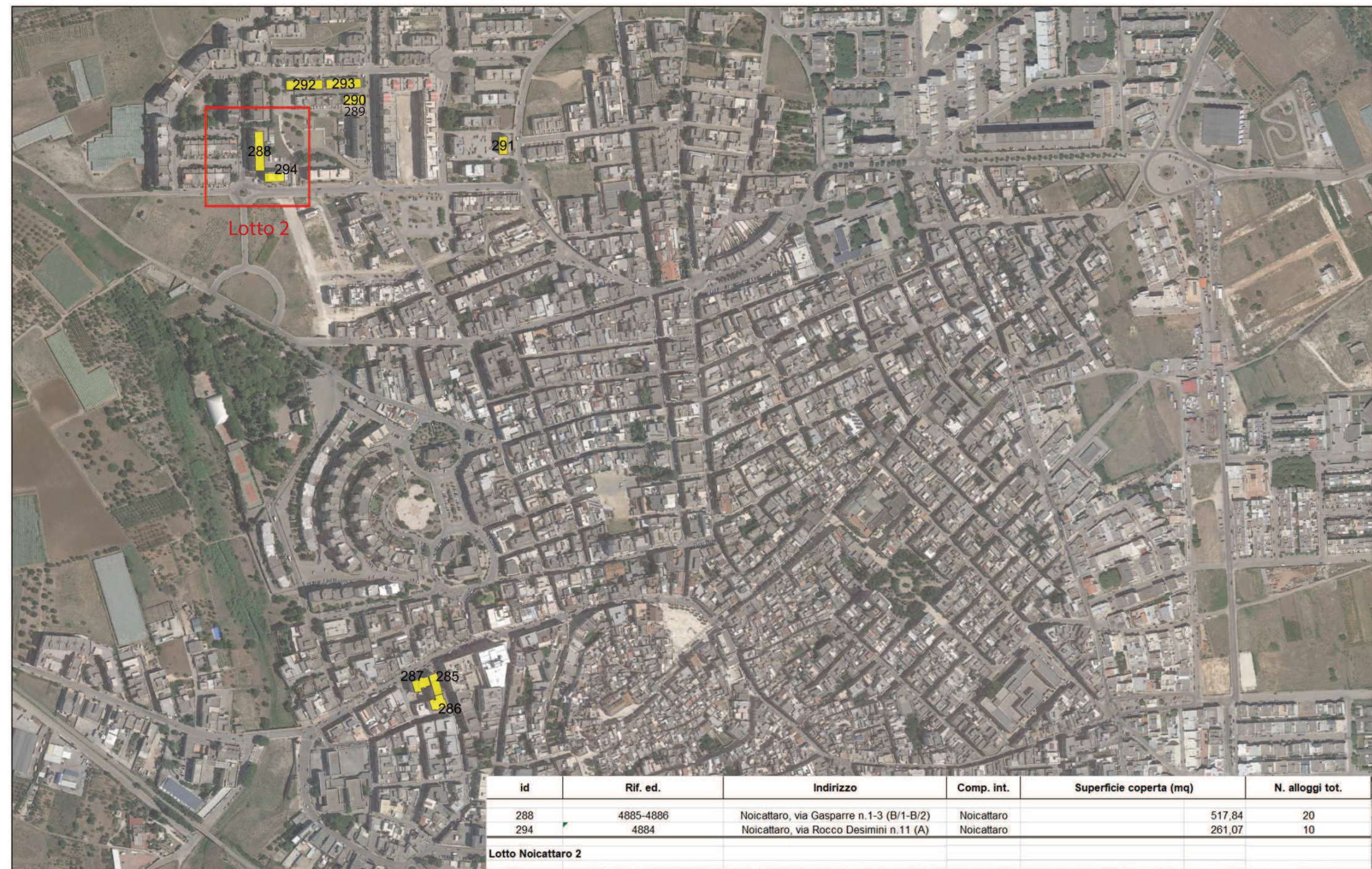
Lotto Molfetta 2

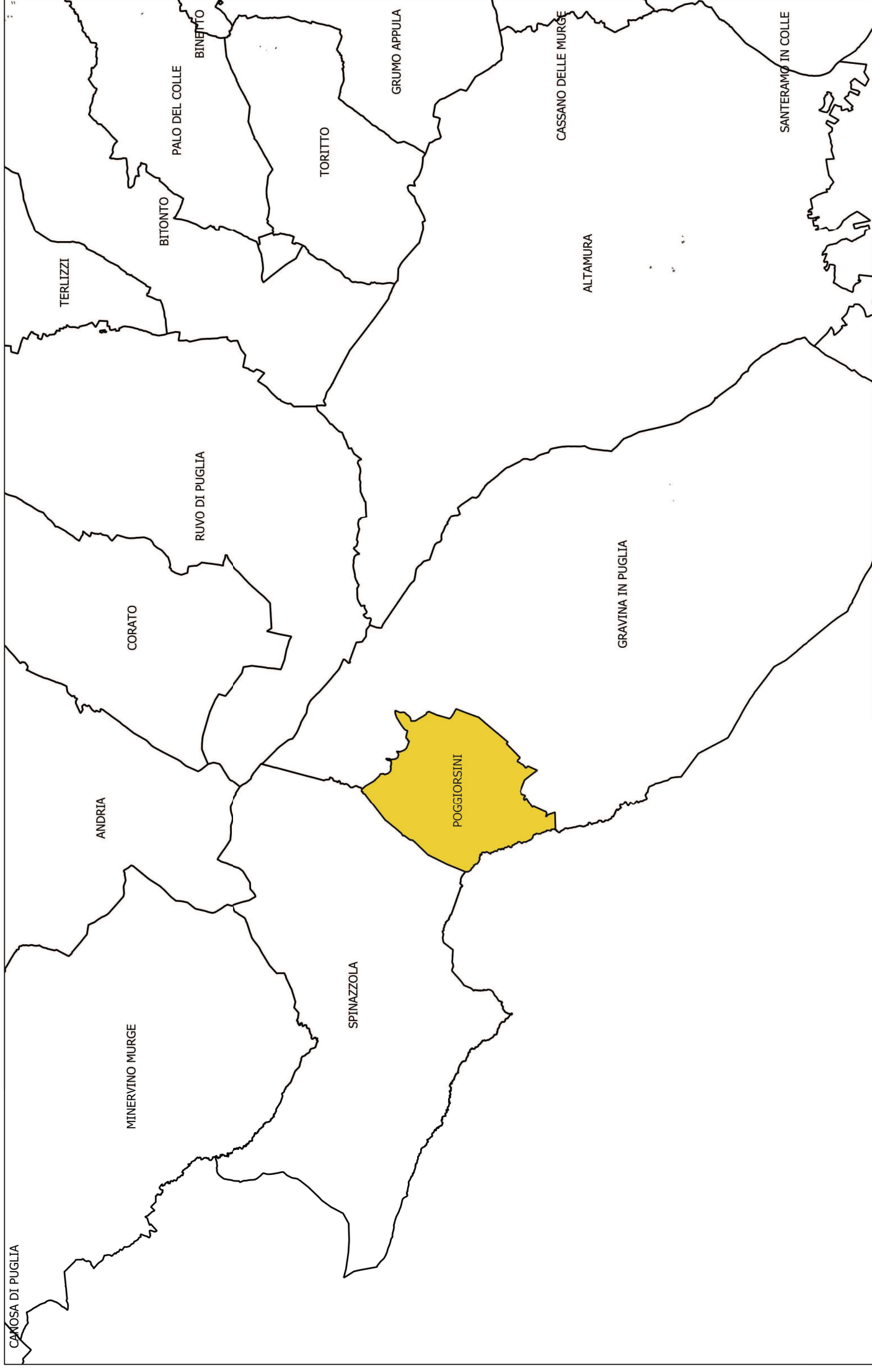


PLANIMETRIA GENERALE EDIFICI







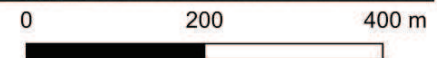


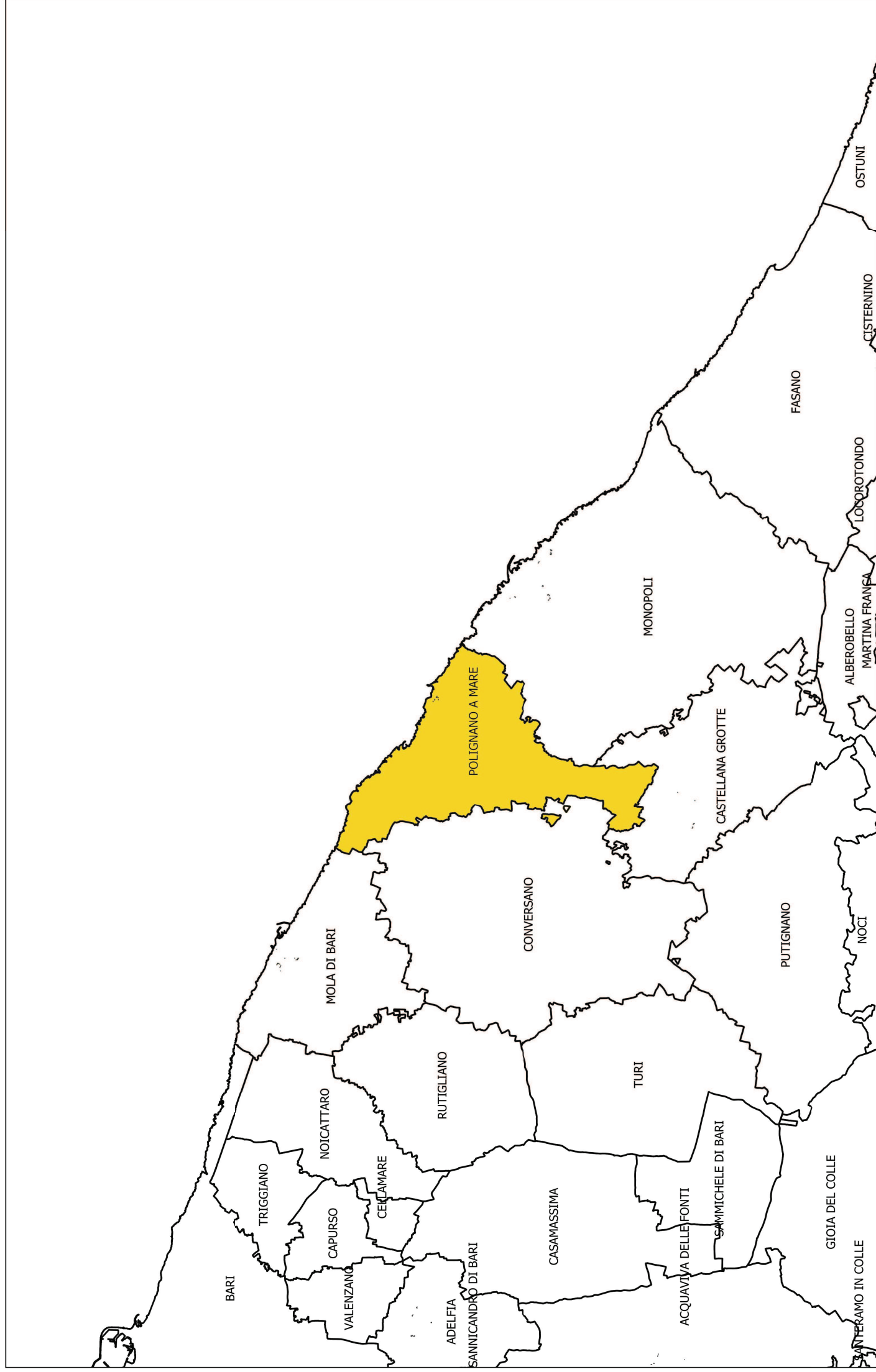
TAV. 35.2-POGGIORSINI

id	Rif. ed.	Indirizzo	Comp. int.	Superficie coperta (mq)	N. alloggi tot.
378	PG0001-PG0002	Poggiorsini, via Primo Levi 2-4-10 (A-B-C)	Poggiorsini	425,59	18 + 21 a. tip.
3771	5030-50-31-5032	Poggiorsini, via Montemurro n. 1-3-5 (A-B-C)	Poggiorsini	551,01	18
Lotto Poggiorsini 1					



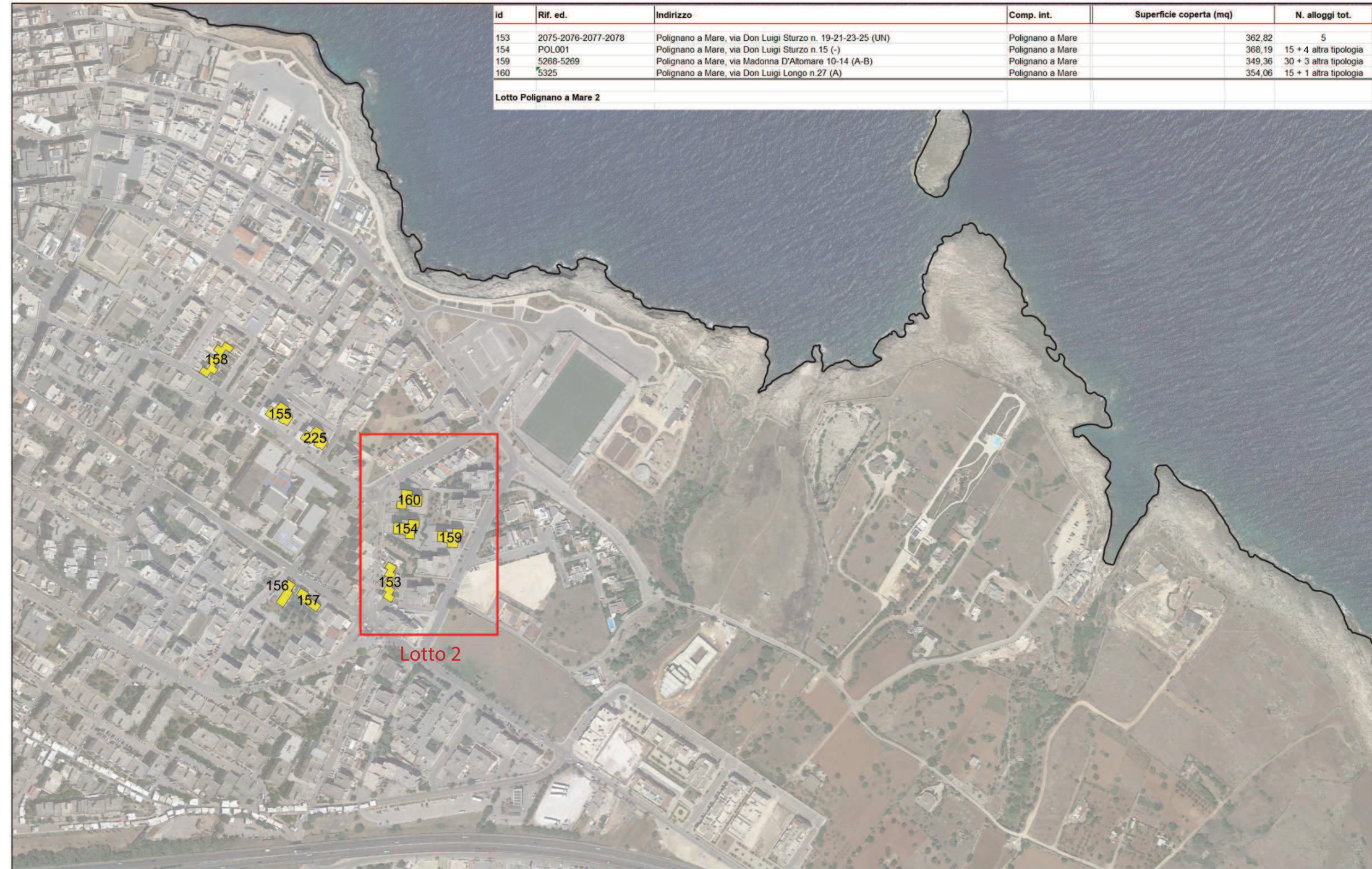
PLANIMETRIA GENERALE EDIFICI





TAV. 12.2- POLIGNANO A MARE

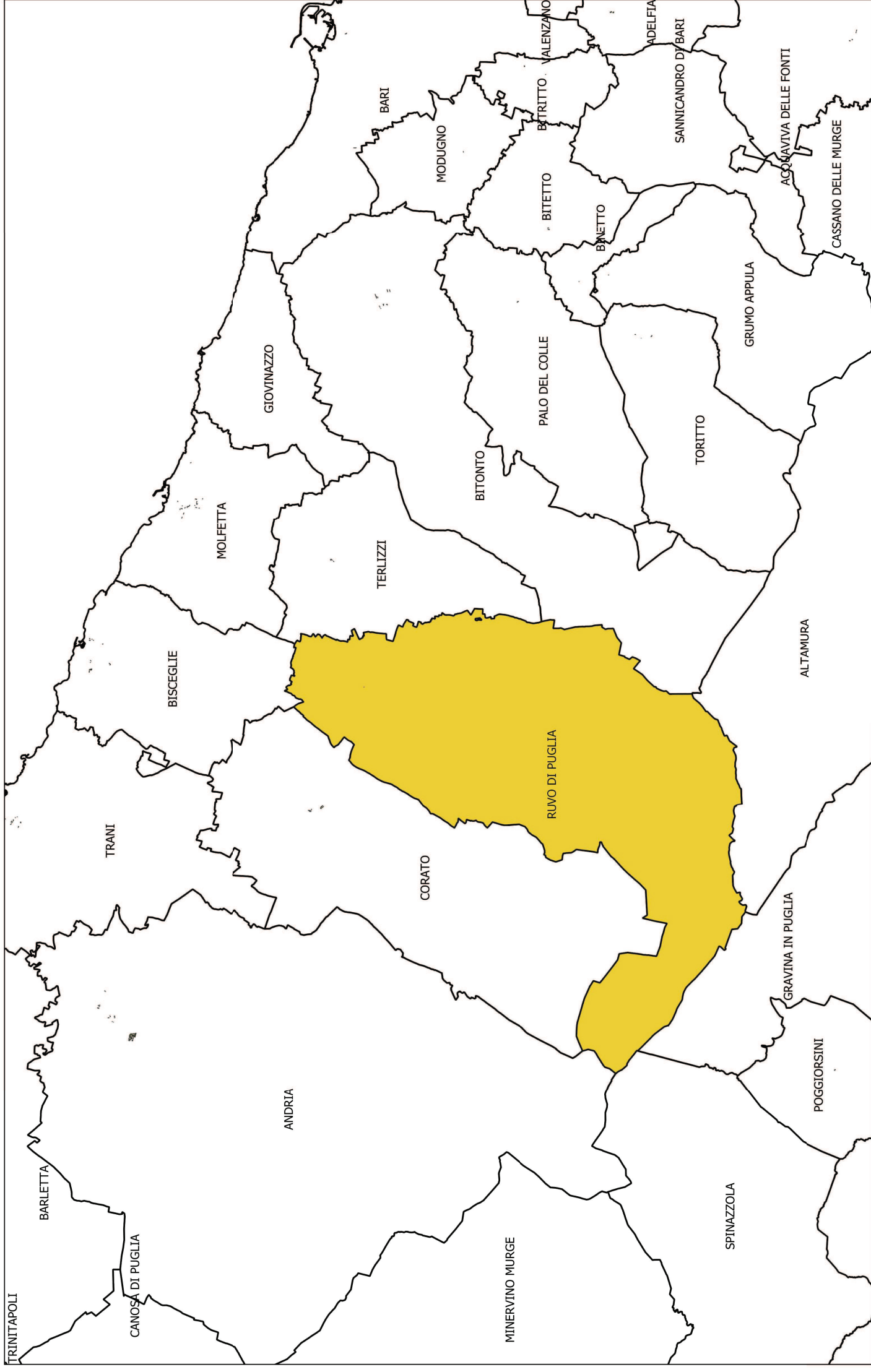
id	Rif. ed.	Indirizzo	Comp. int.	Superficie coperta (mq)	N. alloggi tot.
153	2075-2076-2077-2078	Polignano a Mare, via Don Luigi Sturzo n. 19-21-23-25 (UN)	Polignano a Mare	362,82	5
154	POL001	Polignano a Mare, via Don Luigi Sturzo n. 15 (-)	Polignano a Mare	368,19	15 + 4 altra tipologia
159	5268-5269	Polignano a Mare, via Madonna D'Altomare 10-14 (A-B)	Polignano a Mare	349,36	30 + 3 altra tipologia
160	5325	Polignano a Mare, via Don Luigi Longo n.27 (A)	Polignano a Mare	354,06	15 + 1 altra tipologia
Lotto Polignano a Mare 2					



Lotto 2

PLANIMETRIA GENERALE EDIFICI



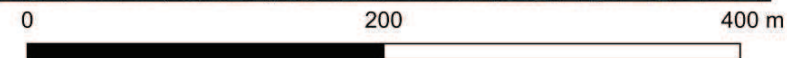


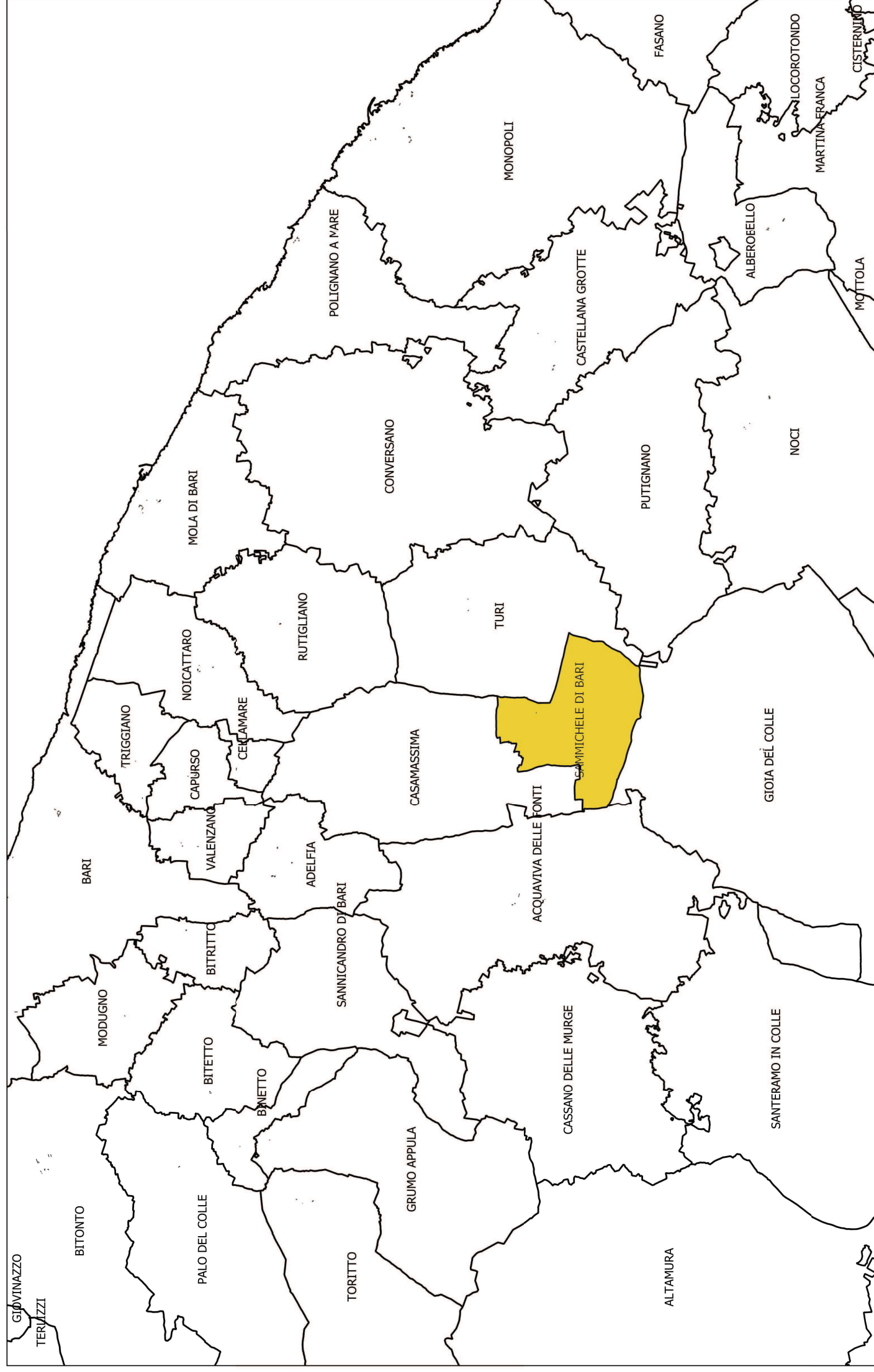
TAV. 31.2-RUVO DI PUGLIA

id	Rif. ed.	Indirizzo	Comp. int.	Spese massima	Superficie coperta (mq)	N. alloggi tot.
369	5299-5300	Ruvo di Puglia, via Caprera n. 36 (A-B)	Ruvo di Puglia	3.170.400,00	524,09	16
Lotto Ruvo di Puglia 1						



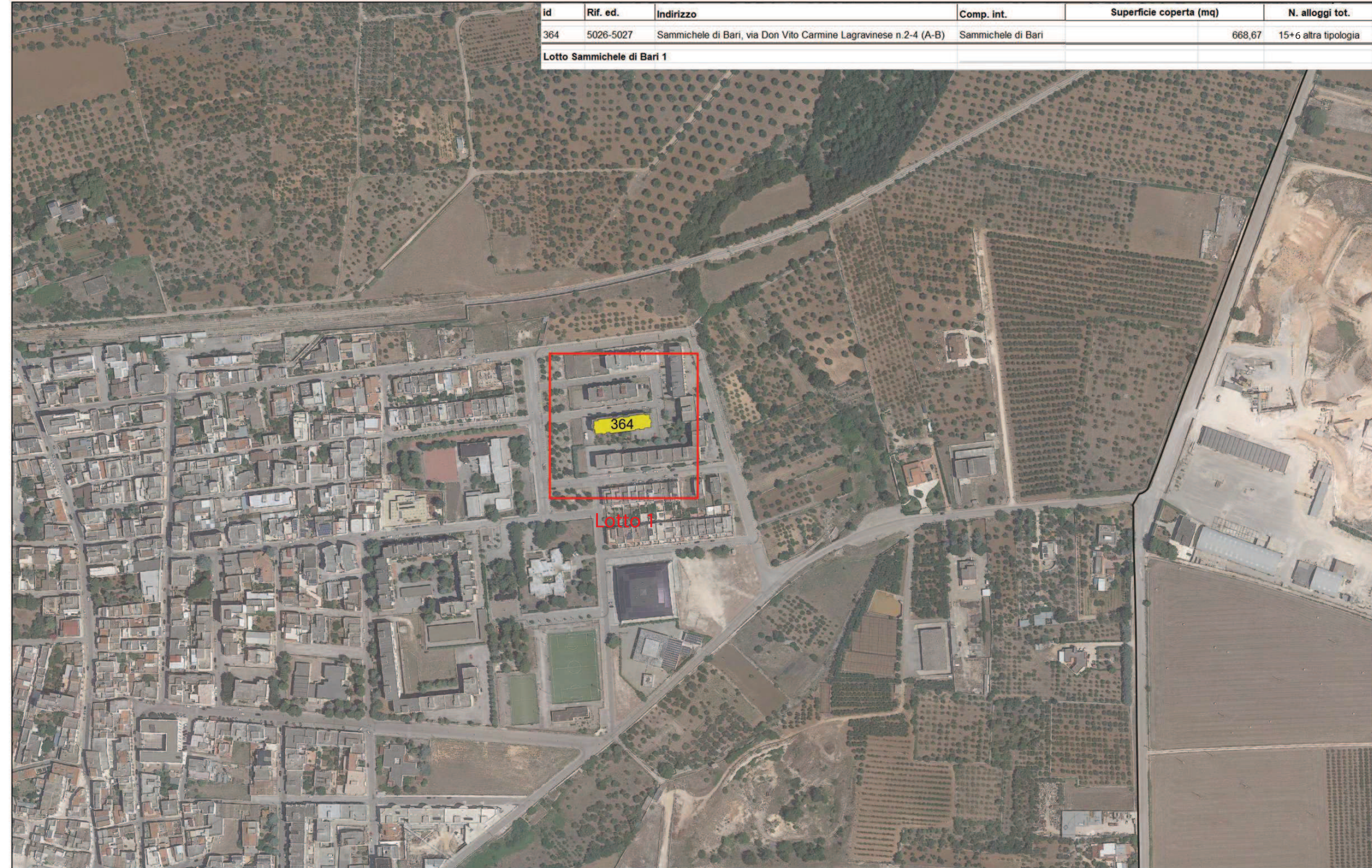
PLANIMETRIA GENERALE EDIFICI



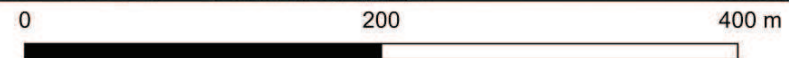


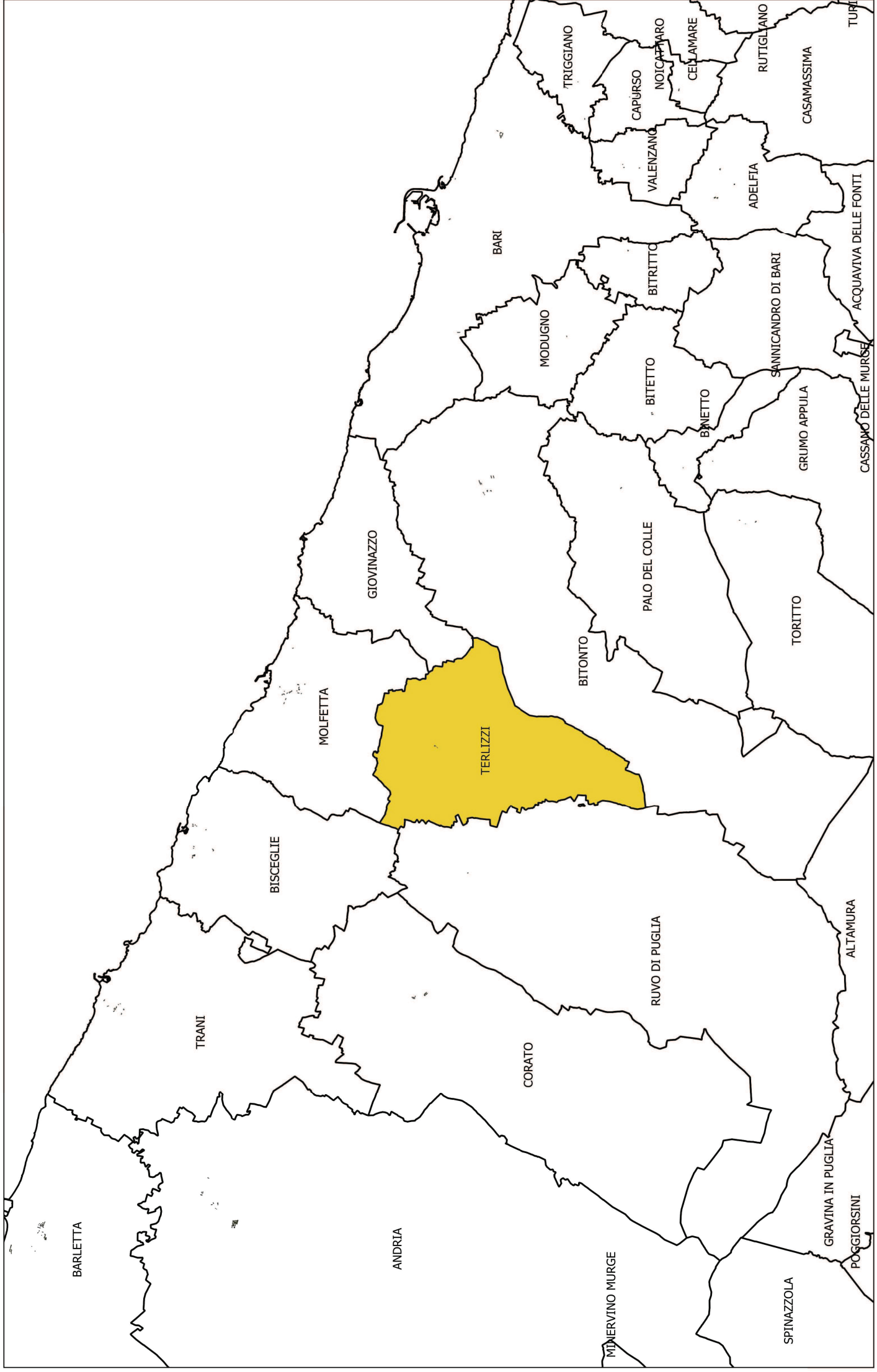
TAV. 29.2-SAMMICHELE DI BARI

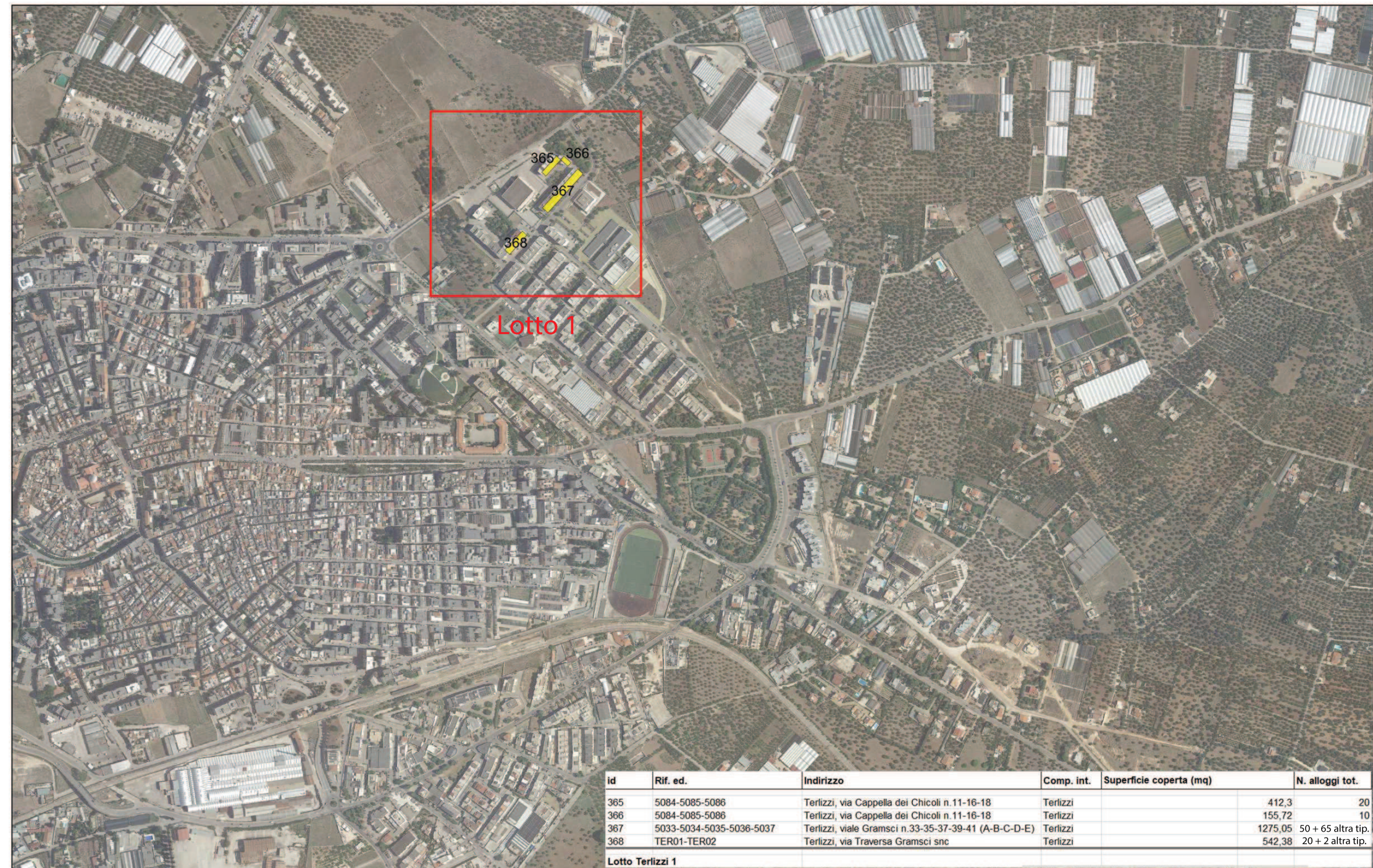
id	Rif. ed.	Indirizzo	Comp. int.	Superficie coperta (mq)	N. alloggi tot.
364	5026-5027	Sammichele di Bari, via Don Vito Carmine Lagravinese n.2-4 (A-B)	Sammichele di Bari	668,67	15+6 altra tipologia
Lotto Sammichele di Bari 1					

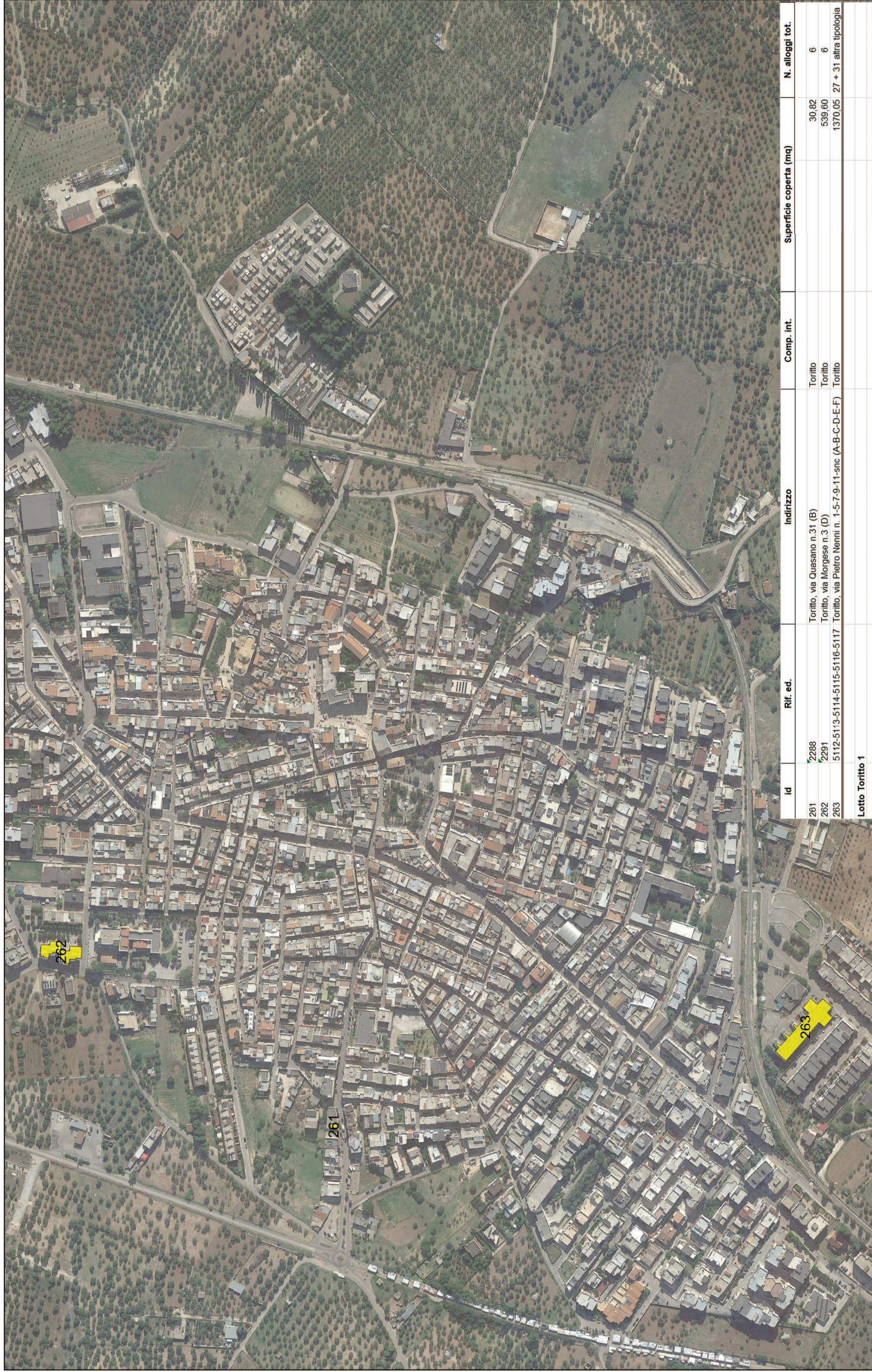


PLANIMETRIA GENERALE EDIFICI

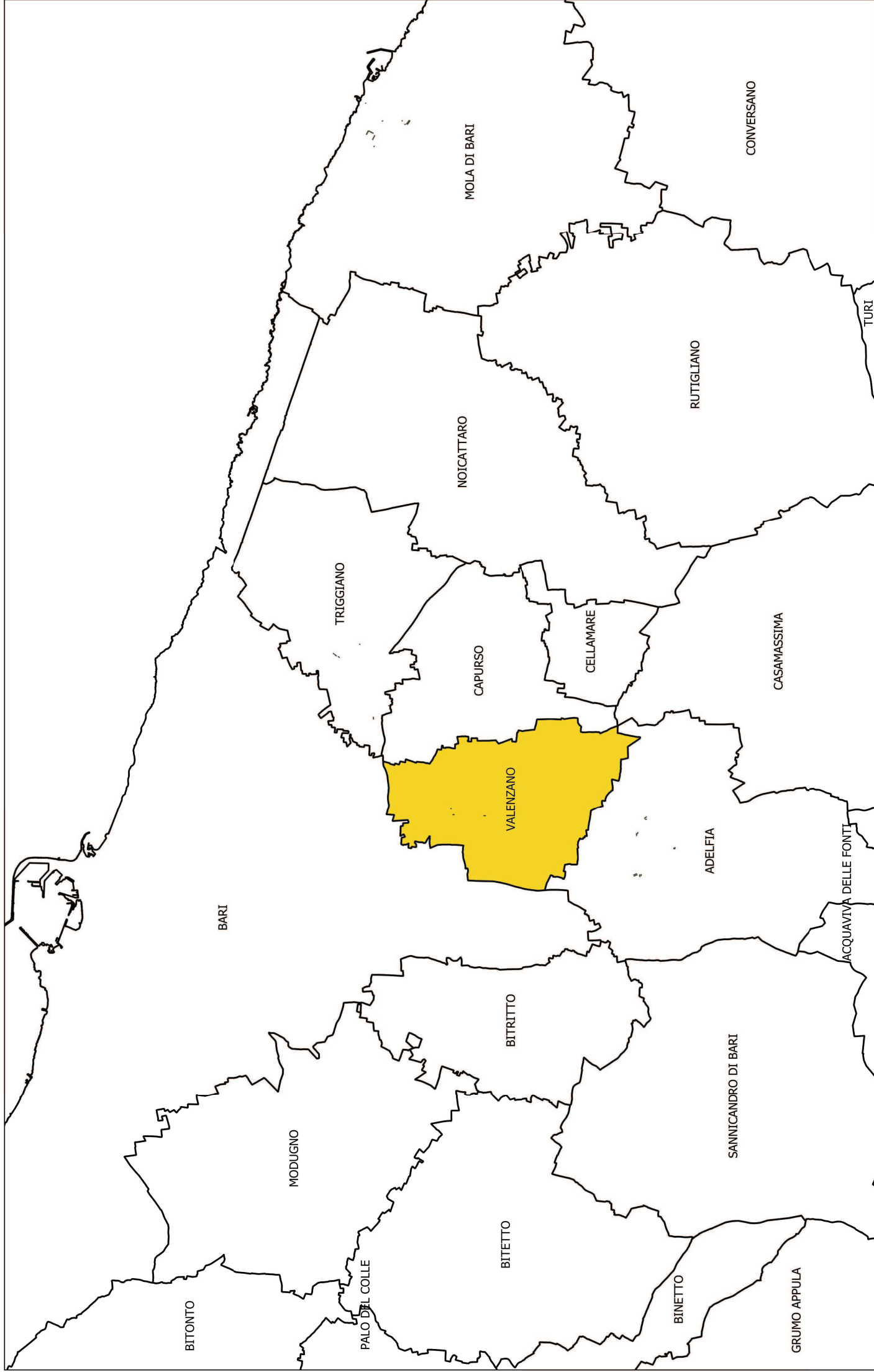








id	Rif. ed.	Indirizzo	Comp. int.	Superficie coperta (mq)	N. alloggi tot.
261	2288	Toritto, via Quasano n.31 (B)	Toritto	30,82	6
262	2291	Toritto, via Morgese n.3 (D)	Toritto	539,60	6
263	5112-5113-5114-5115-5116-5117	Toritto, via Pietro Nenni n. 1-5-7-9-11-snc (A-B-C-D-E-F)	Toritto	1370,05	27 + 31 altra tipologia
Lotto Toritto 1					





id	Rif. ed.	Indirizzo	Comp. int.	Superficie coperta (mq)	N. alloggi tot.
272	2365	Valenzano, via San Filippo n. 9 (B)	Valenzano	270,47	8
273	2368-2369	Valenzano, via B. Croce n. 1-2 (A-B)	Valenzano	517,35	16
278	2366-2367	Valenzano, via Cattaneo n. 2-4 (1-2)	Valenzano	649,16	16
Lotto Valenzano 1					